



ФЕДЕРАЛЬНОЕ ГОСУДАРСТВЕННОЕ УНИТАРНОЕ ПРЕДПРИЯТИЕ  
«РОССИЙСКИЙ ГОСУДАРСТВЕННЫЙ ЦЕНТР ИНВЕНТАРИЗАЦИИ  
И УЧЕТА ОБЪЕКТОВ НЕДВИЖИМОСТИ -  
ФЕДЕРАЛЬНОЕ БЮРО ТЕХНИЧЕСКОЙ ИНВЕНТАРИЗАЦИИ»

ФИЛИАЛ ПО УДМУРТСКОЙ РЕСПУБЛИКЕ  
Глазовское отделение

ТЕХНИЧЕСКИЙ ПАСПОРТ

на встроенные помещения  
(тип объекта учета)

встроенные нежилые помещения  
(наименование объекта)

Адрес (местоположение) объекта

Субъект РФ Удмуртская Республика  
Административный район (округ) \_\_\_\_\_  
Город (пос.) Глазов  
Улица (пер.) Кирова  
Дом № 122 Строение (корпус) \_\_\_\_\_

Инвентарный номер	94:420:002:000008800:0000:20001
Условный номер	
Реестровый номер	

Паспорт составлен по состоянию на « 16 » января 2008 г.

Заместитель начальника  
Глазовского отделения



Подпись

(Кузнецова Ю. С. )  
(Фамилия И.О.)

### 1. СВЕДЕНИЯ О ПРИНАДЛЕЖНОСТИ ОБЪЕКТА

№ п/п	Дата записи	Субъект права: - для физических лиц -фамилия, имя, отчество, паспортные данные;- для юридических лиц - наименование в соответствии с Уставом.	Вид права,правоустанавливающие,правоудостоверяющие документы	Доля (часть, литера)
1	2	3	4	5

### 2. ЭКСПЛИКАЦИЯ ПЛОЩАДИ ЗЕМЕЛЬНОГО УЧАСТКА (кв.м.)

Площадь участка, кв.м.								
по документам	фактичес- кая	по фактическому использованию						
		застроенная		незастроенная				
		здания (строения)	сооруже- ния	дороги, проезды	зеленые насажд.	грунт		
1	2	3	4	5	6	7	8	9

### 3. ОБЩИЕ СВЕДЕНИЯ

1	Назначение	бытового обслуживания
2	Фактическое использование	по назначению
3	Год постройки	1998
4	Общая площадь	35,2 кв.м.
5	Число этажей надземной части	А - 9, А' -1
5	Число этажей подземной части	1
6	Примечание	

4. БЛАГОУСТРОЙСТВО ПЛОЩАДИ ЗДАНИЯ (СТРОЕНИЯ) кв.м.

			Водопровод		Отопление								Ванны и души																																																																																																																																																																																																																																																																																																																																																																																																																																																																																																																																																																																																																																																																	</
--	--	--	------------	--	-----------	--	--	--	--	--	--	--	--------------	--	--	--	--	--	--	--	--	--	--	--	--	--	--	--	--	--	--	--	--	--	--	--	--	--	--	--	--	--	--	--	--	--	--	--	--	--	--	--	--	--	--	--	--	--	--	--	--	--	--	--	--	--	--	--	--	--	--	--	--	--	--	--	--	--	--	--	--	--	--	--	--	--	--	--	--	--	--	--	--	--	--	--	--	--	--	--	--	--	--	--	--	--	--	--	--	--	--	--	--	--	--	--	--	--	--	--	--	--	--	--	--	--	--	--	--	--	--	--	--	--	--	--	--	--	--	--	--	--	--	--	--	--	--	--	--	--	--	--	--	--	--	--	--	--	--	--	--	--	--	--	--	--	--	--	--	--	--	--	--	--	--	--	--	--	--	--	--	--	--	--	--	--	--	--	--	--	--	--	--	--	--	--	--	--	--	--	--	--	--	--	--	--	--	--	--	--	--	--	--	--	--	--	--	--	--	--	--	--	--	--	--	--	--	--	--	--	--	--	--	--	--	--	--	--	--	--	--	--	--	--	--	--	--	--	--	--	--	--	--	--	--	--	--	--	--	--	--	--	--	--	--	--	--	--	--	--	--	--	--	--	--	--	--	--	--	--	--	--	--	--	--	--	--	--	--	--	--	--	--	--	--	--	--	--	--	--	--	--	--	--	--	--	--	--	--	--	--	--	--	--	--	--	--	--	--	--	--	--	--	--	--	--	--	--	--	--	--	--	--	--	--	--	--	--	--	--	--	--	--	--	--	--	--	--	--	--	--	--	--	--	--	--	--	--	--	--	--	--	--	--	--	--	--	--	--	--	--	--	--	--	--	--	--	--	--	--	--	--	--	--	--	--	--	--	--	--	--	--	--	--	--	--	--	--	--	--	--	--	--	--	--	--	--	--	--	--	--	--	--	--	--	--	--	--	--	--	--	--	--	--	--	--	--	--	--	--	--	--	--	--	--	--	--	--	--	--	--	--	--	--	--	--	--	--	--	--	--	--	--	--	--	--	--	--	--	--	--	--	--	--	--	--	--	--	--	--	--	--	--	--	--	--	--	--	--	--	--	--	--	--	--	--	--	--	--	--	--	--	--	--	--	--	--	--	--	--	--	--	--	--	--	--	--	--	--	--	--	--	--	--	--	--	--	--	--	--	--	--	--	--	--	--	--	--	--	--	--	--	--	--	--	--	--	--	--	--	--	--	--	--	--	--	--	--	--	--	--	--	--	--	--	--	--	--	--	--	--	--	--	--	--	--	--	--	--	--	--	--	--	--	--	--	--	--	--	--	--	--	--	--	--	--	--	--	--	--	--	--	--	--	--	--	--	--	--	--	--	--	--	--	--	--	--	--	--	--	--	--	--	--	--	--	--	--	--	--	--	--	--	--	--	--	--	--	--	--	--	--	--	--	--	--	--	--	--	--	--	--	--	--	--	--	--	--	--	--	--	--	--	----

5. ИСЧИСЛЕНИЕ ПЛОЩАДЕЙ И ОБЪЕМОВ ЗДАНИЙ И ЕГО ЧАСТЕЙ

(подвалов, полуподвалов и пристроек)

Литера по плану	Наименование здания и его частей	Формула для подсчета площадей по наружному обмеру	Площадь кв.м.	Высота м.	Объем куб.м.
1	2	3	4	5	6
А'	Встроенные нежилые помещения	$6,88 \cdot 7,09 + 0,51 \cdot 1,65 + 0,91 \cdot 0,65 + (1,04 + 0,65) \cdot 0,65$	51,3	2,83	145
Г1	Крыльцо	$4,52 \cdot 1,40$	6,3		
	Итого:		57,6		145

Лит  
Г

№№ п-п

1

1

2

4

4

5

6

7

8



**6. Техническое описание конструктивных элементов здания  
(основной пристройки), определение физического износа**

Литера		A'	Год постройки	1998	Число этажей		подземных	1	
Группа капитальности		I			Вид внутренней отделки		наземных	A'- 1; A-9	
							простой		
№№ п-п	Наименование конструктивного элемента		Описание конструктивных элементов (материал, конструкция, отделка и прочее)	Техническое состояние (осадки, трещины, гниль и т.п.)	Удельный вес по таблице	Поправки к удельному весу в %	Удельный вес констр.элем. с поправками	Износ, %	% износа к строению гр.7 х гр.8 100
1	2		3	4	5	6	7	8	9
1	Фундаменты		ж/бетонный	хорошее	2	1	2,00	10	0,20
2	а) стены и их наружная отделка		кирпичные	хорошее	32	1	32,00	5	1,60
	б) перегородки		кирпичные, гипсолитовые						
4	Перекрытия	чердачное	ж/бетонное	хорошее	13	1	13,00	5	0,65
		междуэтажные	ж/бетонное						
		надподвальное	ж/бетонное						
4	Крыша		мягкая рулонная, совмещенная	хорошее	2	1	2,00	10	0,20
5	Полы		керамическая плитка, ПВХ, дощатые	хорошее	10	1	10,00	10	1,00
6	Проемы	оконные	двойные створные	хорошее	12	1	12,00	5	0,60
		дверные	деревянные, железные						
7	Отделка	внутренняя	штукатурка, покраска, побелка	хорошее	6	1	6,00	10	0,60
		наружная							
8	Сан. и электротехнические устройства	отопление	да	хорошее	18	1	18,00	5	0.90
		водопровод	да						
		канализация	да						
		гор.водоснабжен	да						
		газоснабжение							
		электроосвещени	да						
		радио							
		телефон	да						
		вентиляция	да						
		пож.сигнал.	да						
		лифт	да						
9	Прочие работы		крыльца, отмостки	хорошее	5	1	5,00	5	0,25
Итого					100	x	100,00	x	6,00

% износа, приведенный к 100 по формуле  $\frac{\% \text{ износа (гр.9)} \times 100}{(\text{гр.7})} = \text{удельный вес}$  **6%**

### 7. Техническое описание пристроек и других частей

#### здания, определение физического износа

Наименование конструктивных элементов	литера	удельный вес по таблице	поправки	удельный вес с поправкой	литера	удельный вес по таблице	поправки	удельный вес с поправкой	литера	удельный вес по таблице	поправки	удельный вес с поправкой
Фундаменты												
Стены и перегородки												
Перекрытия												
Крыша												
Полы												
Проемы												
Отделочные работы												
Электроосвещение												
Прочие работы												
<b>Итого</b>		<b>100</b>	<b>x</b>			<b>100</b>	<b>x</b>			<b>100</b>	<b>x</b>	
Наименование конструктивных элементов	литера	удельный вес по таблице	поправки	удельный вес с поправкой	литера	удельный вес по таблице	поправки	удельный вес с поправкой	литера	удельный вес по таблице	поправки	удельный вес с поправкой
Фундаменты												
Стены и перегородки												
Перекрытия												
Крыша												
Полы												
Проемы												
Отделочные работы												
Электроосвещение												
Прочие работы												
<b>Итого</b>		<b>100</b>	<b>x</b>			<b>100</b>	<b>x</b>			<b>100</b>	<b>x</b>	

### 8. Исчисление инвентаризационной стоимости здания (строения) и его частей, руб.

Литера по плану	Часть здания (строения), пристройки	№ сборника	№ таблицы	Измеритель	Стоимость измерителя по таблице	Поправки к стоимости (коэффициц) на					Коэффициц пересч стоимости		Стоимость измерителя с поправкой	К-во объем-куб.м; площ-кв.м.	Восстан. Стоимость, 2007г. руб.	Износ, %	Действит. стоимость, 2007г. руб.
						удел. вес	высоту	эл. пл.	жил. пл.	клим. район	в ценах 1983г.	в ценах 2007г.					
1	2	3	4	5	6	7	8	9	10	11	12	13	14	15	16	17	18
A'	Встроенные нежилые помещения	28	55	кв.м.	180,07						1,236	106,13	23621,0	35,2	831459	6	78157
<b>Итого:</b>															<b>831459</b>		<b>78157</b>



## 9. ОБЩАЯ СТОИМОСТЬ

1	Полная балансовая стоимость	
2	Остаточная балансовая стоимость	
3	Действительная инвентаризационная стоимость в ценах 2007г.	781 571

Дополнительная информация: 1. Работы выполнены по факту без предоставления рабочего проекта



## ОТМЕТКИ ОБ ОБСЛЕДОВАНИЯХ

Дата обследования	Выполнил		Проверил	
	Фамилия И.О.	Подпись	Фамилия И.О.	Подпись
16.01.2008	Арасланова Г.Ф.		Кузнецова Ю. С.	

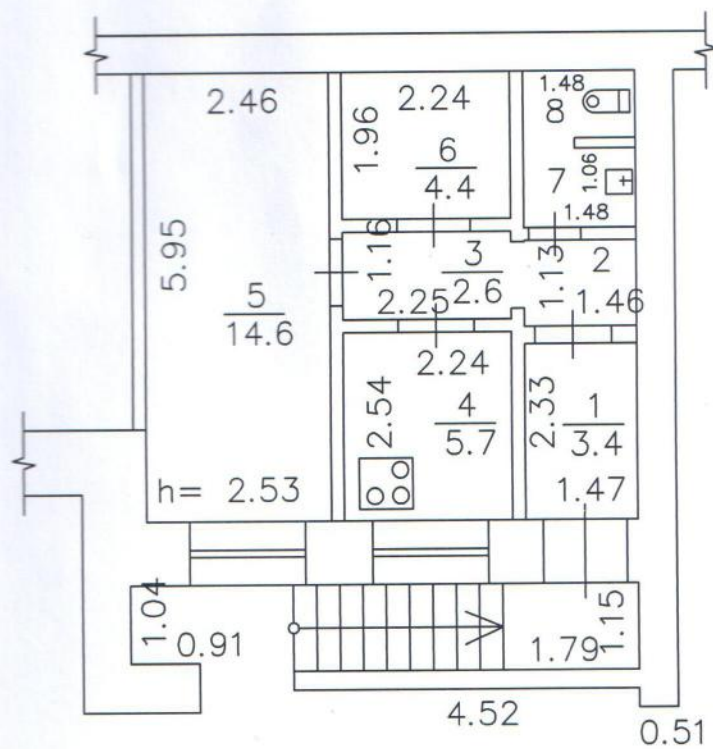
## 10. ЭКСПЛИКАЦИЯ ПОМЕЩЕНИЙ К ПОЭТАЖНЫМ ПЛАНАМ ЗДАНИЯ (СТРОЕНИЯ)

[illegible]

### ОТМЕТКИ ОБ ОБСЛЕДОВАНИЯХ

Дата обследования	Выполнил		Проверил	
	Фамилия И.О.	Подпись	Фамилия И.О.	Подпись
16.01.2008	Арасланова Г.Ф.		Кузнецова Ю. С.	

# Поэтажный план



Лит. А'  
H=2.83

	Глазовское отделение филиала ФГУП "Ростехинвентаризация- Федеральное БТИ" по УР		Инв. номер 94: 420: 002: 000008800: 0000: 20001
Лист 1 Листов 1	Поэтажный план встроенного помещения, расположенного по адресу : Удмуртская республика, г. Глазов, ул. Кирова, д.122		М.А. 100
Дата		И. О. Фамилия	Подпись
16.01.2008	Выполнил	Г.Ф. Арасланова	
16.01.2008	Принял	Ю. С. Кузнецова	